

タウンエースバン S403M Dピラースピーカーコンバートキット取付方法

取付準備作業

取り付けたいスピーカーのネジ位置を確認し、スピーカー取付けネジより小さくあけてください



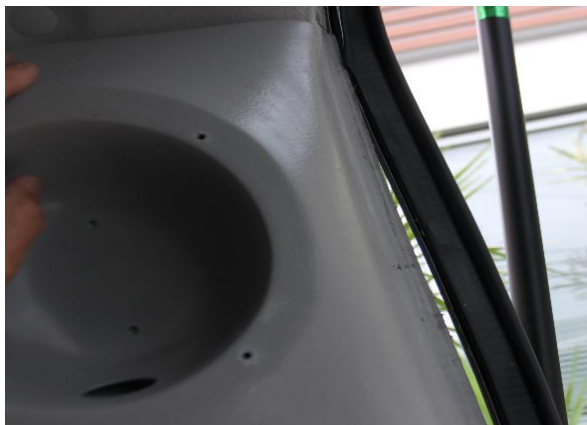
メインユニットからDピラーまで
配線を回してください



窓側、リア側のウエザーストリップを外し
Dピラー本体の位置を決めます



軽く手で押さえながらDピラーをセットし窓側、リア側のウエザーストリップで固定します



※車体のボディ側に合うように
取付位置を決めウエザーストリップで
抑え込みをしてください
Dピラー取付けにより厚みがあるため
入れにくいですが叩きながら
入れ込んでください

2か所の穴にドリルで3,2mmの穴をあけます

※ボディ貫通を注意してください

付属のネジで固定してください



※反対側も同じやり方で行ってください

スピーカー配線を下の穴からだして

スピーカーと接続し本体に

取付けしてください



完成

トータルオートサービスゲイリー

〒583-0014

大阪府藤井寺市野中2-5-10

TEL 072-931-2800

neruCamp事業部

〒583-0857

大阪府羽曳野市誉田2丁目3-10

TEL 072-921-3422

HP



shopping



facebook



instagram



line

